



## GÎTE LA LOGE - SAINT-AIGNAN - SUD VAL DE LOIRE

### GÎTE LA LOGE - SAINT-AIGNAN

Location de vacances pour 4 personnes à Saint-Aignan,  
au cœur des vignobles, proche des Châteaux de la Loire  
et du Zoo parc de Beauval

<https://gitelaloge-saintaignan.fr>

[www.gite-laloge.com](http://www.gite-laloge.com)

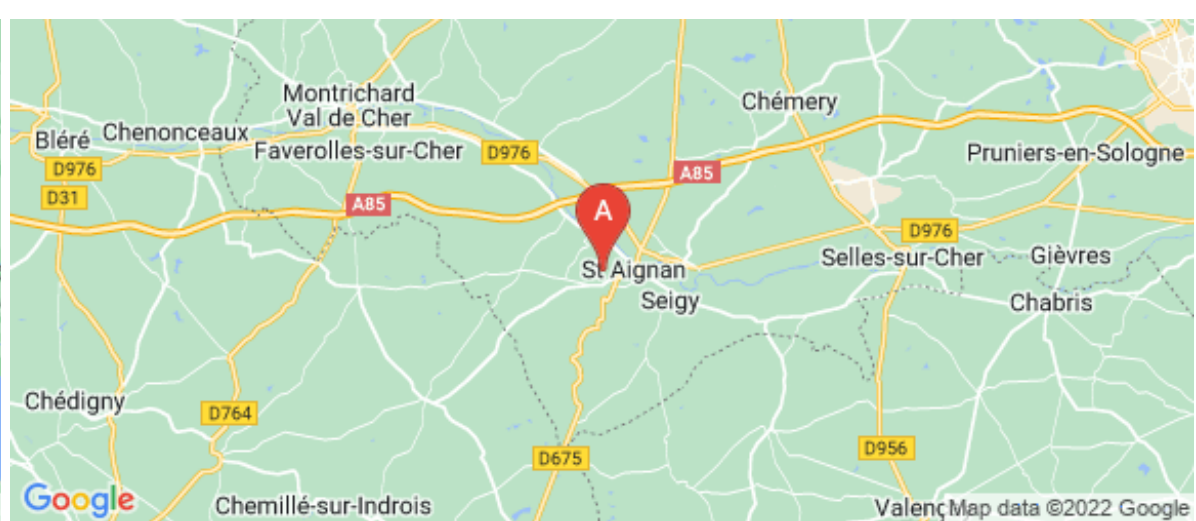


BOUCHER Isabelle

☎ 02 54 75 47 32

☎ 06 14 83 53 38

**A** Gîte La Loge - Saint-Aignan : 455 impasse de Vitré 41110 SAINT-AIGNAN





## Gîte La Loge - Saint-Aignan



Maison



4

personnes



2

chambres



65

m<sup>2</sup>

Au coeur du Vignoble avec possibilité de visiter notre cave, à 1 heure des châteaux (Chambord, Chenonceau...) et à 5 mn du ZooParc de Beauval, nous vous accueillons dans notre gîte "La Loge" situé à proximité de notre maison. Au rez de chaussée: entrée, cuisine et salon (avec canapé convertible pour 2 couchages supplémentaires) avec vue sur la piscine. À l'étage: 1 chambre avec lit 1.40m, 1 chambre avec 2 lits de 0.90m, salle d'eau avec WC. Piscine du propriétaire à disposition.



## Pièces et équipements

<i>Chambres</i>	Chambre(s): 2 Lit(s): 3	dont lit(s) 1 pers.: 2 dont lit(s) 2 pers.: 1
<i>Salle de bains / Salle d'eau</i>	Salle de bains avec douche Salle(s) d'eau (avec douche): 1	
<i>WC</i>	WC: 1	
<i>Cuisine</i>	Cuisine Appareil à raclette Congélateur Four à micro ondes Réfrigérateur	Appareil à fondue Four Lave vaisselle
<i>Autres pièces</i>	Salon	Terrasse
<i>Media</i>	Télévision	Wifi
<i>Autres équipements</i>	Sèche linge privatif	Matériel de repassage
<i>Chauffage / AC</i>	Chauffage	Cheminée
<i>Exterieur</i>	Abri pour vélo ou VTT Cour commune Salon de jardin	Barbecue Jardin Terrain non clos
<i>Divers</i>		

## Infos sur l'établissement



*Communs*

A proximité propriétaire  
Habitation indépendante  
Mitoyen propriétaire

Entrée indépendante  
Jardin commun  
Sur une exploitation viticole



*Activités*



*Internet*

Accès Internet



*Parking*

Parking



*Services*

Location de draps et/ou de linge

Nettoyage / ménage



*Extérieurs*

Aucune location de linge  
Piscine partagée  
Trampoline

Piscine plein air

Pour la piscine, elle est prêtée gratuitement  
Le tarif de la location n'inclus pas la piscine (voir les conditions sur notre site)

## A savoir : conditions de la location

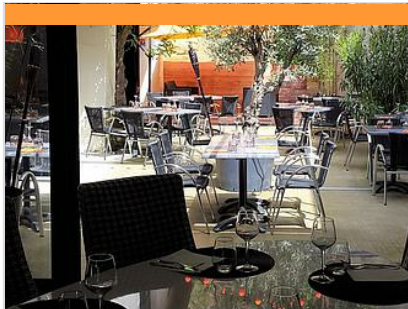
<i>Arrivée</i>	du samedi au samedi pour les semaines de 18 h
<i>Départ</i>	départ 9 h
<i>Langue(s) parlée(s)</i>	
<i>Annulation/Prépaiement/Dépot de garantie</i>	Dépot de garantie 700 €
<i>Moyens de paiement</i>	Chèques bancaires et postaux    Chèques Vacances Espèces    Virement bancaire
<i>Ménage</i>	
<i>Draps et Linge de maison</i>	Draps et/ou linge compris Location de draps 30 € par lits
<i>Enfants et lits d'appoints</i>	Lit bébé Prêt
<i>Animaux domestiques</i>	Les animaux ne sont pas admis.

## Tarifs (au 23/06/22)

Gîte La Loge - Saint-Aignan

Aucun tarif renseigné (contactez le propriétaire)

# Mes recommandations



## Le 8

☎ 02 54 75 32 68

8 avenue Gambetta

🌐 <http://www.restaurant-le8.com>

📍 SAINT-AIGNAN



Spécialité : Cuisine traditionnelle et savoureuse. Dans la jolie cité médiévale de Saint-Aignan, découvrez notre restaurant à la décoration moderne. Vous y dégusterez une cuisine traditionnelle et savoureuse entièrement « Fait Maison ».



## Le Vinci

☎ 0245370001

39 Rue Maurice Berteaux

🌐 <http://www.levinci-lecaveau.com>

1.5 km

📍 SAINT-AIGNAN



Le Vinci vous accueille dans une ancienne cave vigneronne voûtée du XIXe siècle ou sur sa grande terrasse. Vous apprécierez notre cuisine traditionnelle italienne et nos pizzas, le tout fait maison. Sur le même site, le bar-cave "le caveau" vous propose une sélection de vins d'ici et d'ailleurs, bières et spiritueux. Dégustez nos cocktails dans une ambiance chaleureuse ou sur la terrasse près d'un authentique puits canadien.



## La Maison du 36

☎ 02 54 75 21 39

36 rue Constant Ragot

🌐 <https://lecrepiot.monsite-orange.fr/>

1.6 km

📍 SAINT-AIGNAN



Restaurant-grill-crêperie. Accueil, sourire et convivialité au cœur de Saint-Aignan. Chiens admis tenus en laisse.



## Le Mange Grenouille

☎ 02 54 71 74 91

10 rue Paul Boncour

🌐 <http://www.lemangegrenouille.fr>

1.7 km

📍 SAINT-AIGNAN



Décoration baroque, mobilier chiné et grenouilles en tous genres offertes par les clients: cet ancien relais de poste ne manque pas de caractère ! On s'y régale d'une cuisine traditionnelle simple et bonne qui évolue régulièrement. Attachant !



## Sur le pont

☎ 02 54 75 33 75

1 route de Blois

🌐 <http://www.restaurantsurlepont.com/>

1.7 km

📍 SAINT-AIGNAN



Nous proposons une cuisine type bistrot à partir de produits frais et de produits régionaux. Spécialités : Andouillettes Maison



## Glacerie des 3 Chemins

3 Rue de la Paix

## Les 3 Chemins

☎ 09 81 30 66 33  
11 place de la paix

🌐 <https://les3chemins.com/>



## Le Bousquet

☎ 02 54 71 44 44  
6 rue de la Cave

🌐 <http://www.le-bousquet.com>



## ZooParc de Beauval

☎ 02 54 75 50 00  
Route du Blanc

🌐 <https://www.zoobeauval.com>



## Location Vélo | Garage Benard

☎ 02 52 70 09 00  
72 Rue de Vaux de Chaume

🌐 <https://sarlgaragebenardst.wixsite.com/>

1.8 km  
📍 SAINT-AIGNAN



Venez chez nous pour composer votre glace vous-même ! Du choix des parfums jusqu'aux suppléments super gourmands ! Que vous soyez plutôt pot ou cornet, chantilly ou coulis, il y en a pour tous les amateurs de glaces

1.8 km  
📍 SAINT-AIGNAN



Spécialité : restauration familiale et maison, bio, locavore Restaurant familial, Les 3 Chemins accueille petits et grands dans un cadre coloré et lumineux. Aux beaux jours, profitez de notre grande terrasse en bois pour un moment convivial et gourmand. Au fil des saisons, vous dégusterez des mets élaborés à partir des meilleurs fruits et légumes de notre potager. Les 3 Chemins c'est la garantie d'une cuisine fraîche, saine et d'une multitude de produits bio et bien sûr locaux !

9.1 km  
📍 POUILLE



Ce restaurant-grill est implanté au milieu des vignes, dans une ancienne cave à vin aménagée. Sur place : aire de jeux pour les enfants.

1.1 km  
📍 SAINT-AIGNAN



Site touristique incontournable situé en Région Centre-Val de Loire, le ZooParc de Beauval est ouvert tous les jours de l'année pour vous présenter plus de 35 000 animaux dont certains sont uniques en France. Halte aux pandas géants dans les Hauteurs de Chine pour y voir les bébés nés en 2021, détour par le Dôme Equatorial pour découvrir 200 espèces tropicales fascinantes, pause à la Terre des Lions pour y admirer les fauves en majesté, balade tranquille autour de la Savane Africaine et ses magnifiques espèces... voilà de quoi voyager et se dépayser ! Au ZooParc, l'impression de faire un périple autour du monde est saisissante et l'occasion de s'émerveiller se présente à chaque pas à travers nos 20 territoires spécifiques !

1.1 km  
📍 SAINT-AIGNAN



Le Garage Bénard vous propose sa location de vélos haut de gamme : électriques pour adultes et classiques pour enfants. Possibilité de louer des Baby van pour les enfants en bas âge. Nous pouvons vous déposer et récupérer les vélos sur votre lieu de vacances. Situé à 500m du célèbre Zoo de Beauval et face à son hôtel : "Les Hauts de Beauval". N'hésitez pas à nous appeler pour plus de renseignements. Les réservations le week-end se feront sur appels téléphoniques.





## Gyroway - Balades en gyropode tout-terrain

☎ 06 20 40 94 43

60 Rue Constant Ragot

🌐 <http://www.gyroway.fr>

1.6 km

📍 SAINT-AIGNAN



Envie de découvrir le Val de Loire autrement tout en sortant des sentiers battus ? Avec le gyropode ou «Segway» tout terrain, découvrez une manière insolite, écologique et authentique de visiter le Val de Loire, ses vignes et ses châteaux tout en s'amusant ! Nombreuses balades à thèmes autour de St-Aignan : en pleine nature, dans les vignes ou insolite dans une cave. Activité familiale dès 12 ans. Casque et charlotte fournis. Guides diplômés.



## Trottway, Balades en trottinettes électriques tout-terrain

☎ 06 20 40 94 43

60 Rue Constant Ragot

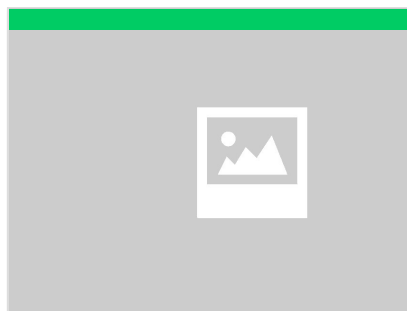
🌐 <http://www.trottway.fr>

1.6 km

📍 SAINT-AIGNAN



Avec Trottway, venez découvrir une activité originale, à fortes sensations et ludique. La trottinette électrique tout terrain vous fera vivre une expérience forte en adrénaline et «fun», après 5 minutes d'initiation incluse seulement. Nombreuses balades possibles autour de St-Aignan. Thèmes de balades proposés : nature, insolite ou découverte de vignoble. Activité accessible dès 12 ans. Casque et charlotte fournis. Guides diplômés.



## Pédal'o et barque sur le Cher

☎ 02 54 75 33 75

La Plage

🌐 <http://www.restaurantsurlepont.com/>

1.7 km

📍 SAINT-AIGNAN



Au départ de l'île plage de Saint-Aignan : location de Barque et de Pédal'o.



## Orange Evasion Bateau le Tasciaca

☎ 06 89 12 55 77

Embarcadère Quai Jean-Jacques

Delorme

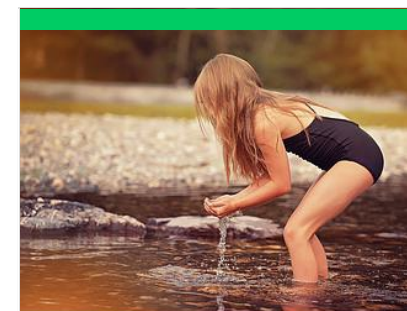
🌐 <https://www.orange-evasion.fr/>

1.8 km

📍 SAINT-AIGNAN



Larguez les amarres pour un voyage à travers des paysages variés, verdoyants et façonnés par le Cher. Au départ de l'embarcadère, Quai Jean-Jacques Delorme à Saint-Aignan (cité médiévale), embarquez sur le "Tasciaca". Vous découvrirez l'histoire locale, la faune, et la flore. Les commentaires en direct viendront agrémenter ce moment de détente au fil de l'eau. + Nous consulter : « Croisières insolites ou à la carte » A composer selon vos envies !!! ou Programmées pendant la saison estivale : Anniversaire, Apéritif, Mariage, Petit déjeuner, Pique-nique, Goûter, Veillée, EVG, EVJF, Ambiance créole ou musicale, dégustation de vins, de jus de raisin et de produits du terroir, etc.)



## Île-Plage de Saint-Aignan

☎ 02 54 71 22 22 ☎ 06 58 29 55 19

Île-Plage

1.8 km

📍 SAINT-AIGNAN



L'Île-Plage de Saint-Aignan aux bords du Cher est un lieu de détente pour toute la famille hors de la circulation. Sur place : jeux pour enfants, Food Truck, Guinguette au bord du Cher avec concerts les jeudis soirs... Baignade autorisée et surveillée en juillet et août. Un endroit à l'abri de la circulation parfait pour une pause à 3 km du ZooParc de Beauval et tout proche de la cité médiévale de Saint-Aignan.



### Les Attelages de Dylan

☎ 06 12 84 87 65  
Impasse Bas Village

7.5 km  
📍 CHATILLON-SUR-CHER



Au cœur de la région Centre Val de Loire, à la croisée des vignobles et des Châteaux de la Loire, je souhaite faire découvrir, en calèche au rythme du pas des chevaux de trait, un écosystème très riche fait de cours d'eau, de grandes forêts et de longs chemins de promenade. C'est avec plaisir que je vous guiderai pour une balade ou une sortie à thème, seul, à plusieurs, en famille ou entre amis.



### Touraine, Terre d'Envol / Loire et Montgolfière

☎ 02 54 93 00 00 ☎ 06 20 55 40 70  
6 chemin Haut Serelle

🌐 <http://www.loire-et-montgolfiere.com>

11.7 km  
📍 ANGE



Il existe de nombreux sites où vous pouvez voler en montgolfière, mais un vol en Val de Loire, la Vallée des Rois de France est l'une des 10 choses incontournables à faire dans ce magnifique pays. Agréés Transport Public de Passager, nous volons en montgolfière en Touraine depuis 1999 et connaissons donc la région. Nous vous offrons la plus grande variété de sites d'envol afin de vous faire découvrir la beauté des châteaux et des paysages du Val de Loire. Vous savourerez votre vol en ballon au-dessus d'un des plus splendides châteaux : Chenonceau, Amboise, Chinon, Chaumont sur Loire, Montrichard... Tous ces sites sont indissociables de l'Histoire de France et de ses Rois ; ces noms évoquent l'histoire de Jeanne d'Arc, Léonard de Vinci et les événements du Moyen Âge.



### Une Chouette Expérience - Initiation à la Fauconnerie

☎ 06 34 29 39 23

🌐 <http://www.mon-perroquet.fr>

14.6 km  
📍 MONTRICHARD VAL DE CHER



Au cours de cette expérience, vous aurez l'occasion de promener sur votre gant de fauconnier chouettes, hiboux ou buses. Vous apprendrez à les aborder, les travailler et les faire voler. Vous ferez vos premiers pas en tant que Fauconnier ! Une initiation à la Fauconnerie originale et une chouette rencontre qui restera gravée dans votre mémoire ! Possibilité d'activité enfant (8-12 ans), activité adulte et d'activité Famille.



### Activités Séminaires - Initiation à la Fauconnerie

☎ 06 34 29 39 23

🌐 <http://www.mon-perroquet.fr>

15.2 km  
📍 MONTRICHARD VAL DE CHER



De l'initiation à la fauconnerie à des thématiques plus professionnelles, Mon Perroquet & Cie est en mesure de proposer des moments inoubliables accompagnés de leurs oiseaux. Initiation à la Fauconnerie : un instant d'intimité avec les rapaces. Contenu : Présentation des oiseaux et de la fauconnerie, vol des oiseaux, prise au poing des oiseaux par le public, rappel au gant par les participants. Training Games : Affinez votre sens de la communication en jouant ! Mettez-vous dans la peau d'un éducateur animalier. Appliquez des techniques d'éducation positive pour atteindre vos objectifs.



### Balade en bateau sur la Loire #aperobato

☎ 09 75 60 67 64

Chemin du Sainfouin Chouzy-sur-Cisse

🌐 <https://www.loisirs-loirevalley.com>

28.3 km  
📍 VALLOIRE-SUR-CISSE



Votre accompagnateur, Ligérien de souche, fils de pêcheur de Loire, saura vous parler de la Loire, des poissons, des arbres, tout en respectant votre quiétude face au spectacle naturel de la Loire ! Laissez vous gagner par Le Silence, observer les Reflets de Loire... Déconnexion garantie ! Sur toutes les sorties, un apéritif dinatoire #AperoBato de produits locaux vous est servi. Pas besoin de penser à votre pique-nique, on s'en charge. Personnalisez votre sortie, décorez votre bateau, sortez le grand jeu (table avec nappe blanche, bougeoirs)...tout est possible ! On en parle ensemble ! Embarquez sur notre bateau de fabrication aluminium, il est à fond plat comme une toue. Pour les groupes, possibilité de 2 bateaux, jusqu'à 23 personnes. Sur RV uniquement.



### Ateliers Chocolatés Max Vauché

☎ 02 54 46 07 96

22 Les Jardins du Moulin

🌐 <http://www.maxvauche-chocolatier.com>

34.3 km  
📍 BRACIEUX



Les ateliers « Fabriquez vos chocolats et repartez avec vos créations » ENFANTS (6 - 12 ans): Réalisation de sucettes, Guimauves enrobées et Fabrication de mini-mendiants. ADULTES 7 - 77 ans (remplace Famille / Amis) : Fabrication de bonbons de chocolat et mini mendiants, Réalisation d'une spécialité MV, Découpage de sujets en chocolat. SPÉCIAL MACARONS et SPÉCIAL PÂTISSERIE.



### Balades découverte nature en Loir-et-Cher - "Instants de Nature"

☎ 06 81 66 56 09 ☎ 06 81 66 56 09

🌐 <https://anim-fdc41.addock.co/>

34.8 km  
📍 VINEUIL



Balades découverte nature sur tout le département, selon le calendrier d'animations "Instants de Nature" : rencontres avec la faune, rendez-vous gourmands, étang de Malzoné à Millançay (espace naturel sensible). Balades nature pour tous. Maison de la Chasse et de la Nature à Montrieux-en-Sologne (espace de 14 ha avec un étang et un bâtiment typiquement solognot). Parc pédagogique "De Plumes & d'Eau" : découverte des oiseaux d'eau, mare pédagogique vitrée. Sentier "Traces & Indices". Lieu favorable à l'accueil des groupes sur le terrain ou en ateliers.



### Location de vélos et rosalies à Chambord

☎ 02 54 50 40 00

Château de Chambord Embarcadère

🌐 <http://www.chambord.org>

40.6 km  
📍 CHAMBORD



Plus de 20 kilomètres de pistes cyclables entièrement aménagées et balisées. Un circuit de 4,2 kilomètres permet notamment de faire le tour du château en longeant le canal. D'autres itinéraires traversent le domaine et conduisent à d'autres châteaux ou à la Loire. Un plan des promenades est disponible gratuitement à l'accueil du château.



### Visite de la Réserve de Chambord en car

☎ 02 54 50 50 40

Château de Chambord

🌐 <http://www.chambord.org>

40.6 km  
📍 CHAMBORD



Accompagné d'un guide, le groupe pénètre avec son propre autocar au cœur de la réserve habituellement fermée au public. Dans ce milieu naturel préservé, les participants auront peut-être la chance d'apercevoir cerfs, biches ou sangliers...



### Visite de la réserve en véhicule tout-terrain

☎ 02 54 50 50 40

Château de Chambord

🌐 <http://www.chambord.org/>

40.6 km  
📍 CHAMBORD



En petit groupe, un guide conduit les visiteurs en véhicule tout terrain et les invite à la découverte de la faune et la flore dans un milieu naturel préservé. Les participants auront peut-être la chance d'apercevoir cerfs, biches ou sangliers... Durée : 1h30 Groupe limité à 8 personnes. Âge minimum requis 3 ans. Réservation conseillée.



## Au coeur du brame Chambord

☎ 02 54 50 50 40

Château de Chambord

🌐 <http://www.chambord.org/>

40.6 km

📍 CHAMBORD



Observation du brame à partir d'un mirador choisi par un guide le jour même, réservé à un public averti et discret. Maxi 4 pers. par mirador en groupe déjà constitué. Durée : 3h30.



## La Grosse Pierre

☎ 02 54 75 15 13

🌐 [http://geologie41.cdpne.org/images\\_pdf](http://geologie41.cdpne.org/images_pdf)

3.1 km

📍 MAREUIL-SUR-CHER



La vallée de la Grosse Pierre, courte et encaissée, a été creusée pendant plusieurs milliers d'années au cours des périodes glaciaires et interglaciaires. Le paysage de ravin et les anciennes carrières de tuffeau, aériennes et souterraines (fermées au public) creusées dans un versant, donnent au site un charme singulier. Les cavités offrent aujourd'hui un habitat privilégié à plusieurs espèces de chauves souris. Elles y trouvent le gîte dans les caves et le couvert dans le ravin, riche en insectes. extrait du Livre Découverte géologique du Loir-et-Cher. Claude Le Doussal. CDPNE. 2015



## Prairies du Fouzon - Conservatoire d'espaces naturels Centre-Val de Loire

☎ 02 47 27 81 03

Prairies du Fouzon

🌐 [www.cen-centrevalde Loire.org](http://www.cen-centrevalde Loire.org)

6.9 km

📍 COUFFY



Les prairies du Fouzon, ensemble inondable par le Cher et le Fouzon, préservé par les Conservatoires d'espaces naturels Centre-Val de Loire et de Loir-et-Cher. Ce site de plusieurs hectares est riche d'une faune et d'une flore très variées et spécifiques. Visite libre (panneau de présentation du site et plaquette disponible). Circuit promenade de 2 km sur la commune de Couffy. Également : possibilité de sorties découverte accompagnées et les calendriers des animations proposées par les deux conservatoires disponibles sur demande. Pour plus d'informations, rendez-vous sur les sites internet suivants : [www.cen-centrevalde Loire.org](http://www.cen-centrevalde Loire.org) et [www.conservatoiresites41.com](http://www.conservatoiresites41.com)



## Réserve de chasse et de faune sauvage de Malzoné

☎ 06 81 66 56 09

D922

🌐 <http://www.chasseurducentrevalde Loire.org>

38.0 km

📍 MILLANCAY



Propriété de la Fédération Départementale des Chasseurs de Loir-et-Cher, la réserve de Malzoné est un espace naturel sensible de 77 ha. Cette cuvette humide, aujourd'hui en grande partie forestière, est un joyau pour les espèces animales et végétales. L'étang de 32ha est particulièrement intéressant pour les oiseaux d'eau et offre un regard intime sur ces paysages et espèces typiques. Sentier pédagogique, observatoires, panneaux sur la biodiversité du site. 2 sentiers possibles : Sentier de "La Tour", accessible toute l'année (environ 1 km) / Sentier du "Souchet", ouvert du 1er avril au 30 septembre uniquement (3,4 km)



## Visite découverte de la cité médiévale de Saint-Aignan

☎ 02 54 75 22 85

Place du Président Wilson

🌐 <http://www.sudvalde Loire.fr>

1.5 km

📍 SAINT-AIGNAN



Possédant une situation très enviable, au carrefour des Trois Provinces Touraine-Orléanais-Berry, cette charmante cité médiévale a su se développer en respectant le site et en conservant un ensemble de bâtisses et monuments anciens.



## Visites guidées du Pays d'Art et d'Histoire (Cité de Saint-Aignan et alentours)

☎ 02 54 97 78 60 ☎ 06 76 50 23 57

1.6 km  
📍 SAINT-AIGNAN



Visites guidées du Pays d'Art et d'Histoire du village de Saint-Aignan, d'édifices religieux, d'autres villages et organisation de randonnées pique-nique dans la vallée du cher et du romorantinois.



## Collégiale et crypte avec fresques

☎ 02 54 75 22 85  
60 Rue Constant Ragot  
📄 <http://www.sudvaldeloire.fr>

1.6 km  
📍 SAINT-AIGNAN



Erigée sur l'antique promontoire d'Agnan, cette très belle collégiale des XI et XIIe siècles est un modèle d'un pur style roman, tant par la qualité de son architecture, son décor (environ 250 chapiteaux sculptés) et ses fresques des XIIe et XIVe dans la crypte.



## Château de Saint-Aignan

1.6 km  
📍 SAINT-AIGNAN



## Balancier hydraulique

☎ 02 54 75 21 06  
Le Moulin Foret  
📄 <http://www.mairiechateauvieux.blogspot>

4.5 km  
📍 CHATEAUVIEUX



Construit vers 1850, il est sans doute unique en France. Par son mécanisme, il puisait l'eau dans un puits pour alimenter le château situé 40 m plus haut. Egalement : le château, l'église, les anciens lavoirs, le conservatoire de la vigne et le musée de la vigne et du vin... Sur RV uniquement.



## Village de Châteauneuf

1 Rue des Déportés du 2 Mai 1944  
📄 <http://www.sudvaldeloire.fr>

4.6 km  
📍 CHATEAUVIEUX



Dominant l'éperon rocheux, le château avec son corps de logis Renaissance remanié au XIXe siècle, est bâti sur des vestiges féodaux. (visite extérieure du château seule autorisée) A côté, l'église début XIIIe siècle et sa chapelle seigneuriale, XVe siècle, jouxtent le vieux cimetière où repose ROYE



## Château du Gué-Péan

☎ 02 54 71 37 10

🌐 <https://www.guepean.com>

9.6 km

📍 MONTHOU-SUR-CHER



7

Remarquable par sa Tour à impériale, le Gué-Péan est un château d'exception du val de Cher, proche de Chenonceau et de Beauval. Il est toujours habité. En été, le temps d'une visite guidée, découvrez sa Chapelle, sa grande Galerie, ses Salons meublés (cheminée classée) et sa mémorable Bibliothèque !



## Eglise Saint-Georges

☎ 02 54 32 30 19

Bourg

12.0 km

📍 SAINT-GEORGES-SUR-CHER



8

Sur les ruines d'un ancien temple gallo-romain s'élève l'église de Saint-Georges, construite dès la fin du Xème siècle. Une belle statue du cavalier Georges, terrassant le dragon, célèbre le saint patron de la ville.



## Château de Chémery

☎ 02 54 71 82 77 ☎ 06 67 76 76 66

Rue Paul Boncour

🌐 <http://www.chateaudechemery.fr>

12.8 km

📍 CHERMERY



9

Le château de Chémery conjugue architectures médiévale et Renaissance. Entourés de douves en eau, les bâtiments se répartissent autour de la cour et de son théâtre de verdure. L'accès se fait par l'ancien pont levis.



## Troglodégusto

☎ 06 08 11 71 40 ☎ 06 65 69 13 21

59 Route des Vallées Domaine des

Tabourelles

🌐 <https://www.troglodegusto.fr/>

12.9 km

📍 MONTRICHARD VAL DE CHER



K

Vivre une expérience unique à la fois atypique et conviviale, c'est la proposition de Troglodégusto Stef, l'homme des cavernes et son équipe, vous invite à découvrir une partie des 35 km de carrières troglodytiques.



## Carrière de tuffeau et ville souterraine

☎ 02 54 32 95 33

40 route des Roches - Bourré

🌐 <http://www.le-champignon.com>

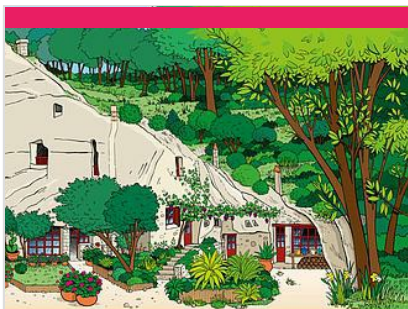
13.4 km

📍 MONTRICHARD VAL DE CHER



L

L'incroyable reconstitution d'une ville souterraine jaillie de la masse au plus profond d'une galerie souterraine. Un réalisme saisissant pour une balade intemporelle. Restauration possible sur place pour les groupes (+ de 20 pers.).



## Site troglodytique de la Magnanerie

☎ 02 54 75 50 79

4 Chemin de la Croix Bardin (Bourré)

🌐 <http://www.magnanerie-troglo.fr>

13.5 km

📍 MONTRICHARD VAL DE CHER  

Niché dans la verdure, le site troglodytique de la Magnanerie vous ouvre ses portes. Découvrez le monde insolite des galeries creusées dans la roche, de l'habitat "troglo" contemporain et des vers à soie. A coup sûr l'une des visites les plus originales de votre séjour.



## Château de Selles-sur-Cher

☎ 02 54 97 76 50

1 Place du Château

🌐 <https://www.chateau-selles-sur-cher.com>

14.9 km

📍 SELLES-SUR-CHER  

À 2h30 au sud de Paris, un château à visiter en famille, avec ses proches ou encore en groupe. Au programme : patrimoine historique et tradition viticole. Des pavillons renaissance, un château médiéval et un parc de 2 ha abritant aussi des festivals.



## Visite découverte de Selles-sur-Cher

Rue de Sion

🌐 <http://www.sudvalde Loire.fr>

15.0 km

📍 SELLES-SUR-CHER  



## La Forteresse et ses Musées

☎ 02 54 71 66 34

4 Montee Grands Degrés Ste Croix

🌐 <https://www.montrichardvaldecher.com/>

15.0 km

📍 MONTRICHARD VAL DE CHER  

La Forteresse de Montrichard, site médiéval d'exception au cœur des châteaux Renaissance, domine la ville et offre une vue exceptionnelle sur la vallée du Cher. Le billet d'entrée donne accès en visite libre à la forteresse, l'expérience 3D et aux musées ethnologique et archéologique.



## Maisons du XVème siècle à colombages

☎ 02 54 32 05 10

67 Rue Nationale

🌐 <https://www.sudvalde Loire.fr>

15.1 km

📍 MONTRICHARD VAL DE CHER  

Maisons à pans de bois de la seconde moitié du XVème siècle, elles furent protégées par le clocher et résistèrent lors de l'effondrement des logis royaux sur l'église et les maisons voisines. Une cheminée à l'intérieur de l'une d'elles évoque le passage d'Anne de Bretagne à Montrichard.



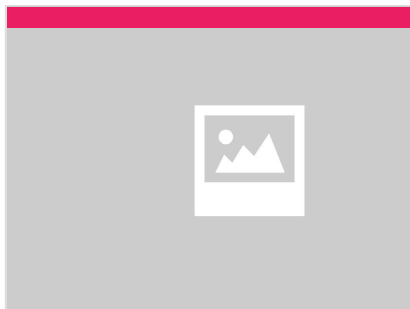
## Visite du village de Pontlevoy

☎ 02 54 71 60 70 ☎ 06 07 96 48 39  
2 Rue du Colonel Filloux  
🌐 <http://www.mairie-pontlevoy.fr>

15.5 km  
📍 PONTLEVOY



Au carrefour de la Touraine, du Blésois et de la Sologne, Pontlevoy a su préserver les témoignages de son histoire. Les 25 panneaux du "Musée dans la rue" présentent la vie quotidienne au début du XXe s. D'autres expositions temporaires vous sont proposées dans le village.



## Eglise Notre Dame de Nanteuil

☎ 02 54 71 66 34  
Avenue de la gare  
🌐 <http://www.ducheralaloire.com/index.ph>

15.9 km  
📍 MONTRICHARD VAL DE CHEF



Le faubourg de Nanteuil est dominé par l'Eglise dédiée à Notre Dame, lieu de pèlerinage et par là de quantité de guérisons miraculeuses dont témoignent une multitude de plaques ex-voto dans la chapelle haute de l'édifice.



## Fontaine de Nanteuil

Rue de la Fontaine de Nanteuil

16.0 km  
📍 MONTRICHARD VAL DE CHEF



Cette fontaine érigée au XIX<sup>ème</sup> siècle dans le style néo-gothique est connue depuis des siècles comme étant miraculeuse. C'est autour d'elle que furent construits les premiers habitats gaulois. De nombreux pèlerins s'y rendent lors de la procession du lundi de pentecôte.



## L'orchidium

☎ 02 54 79 80 77  
29 rue des moulins à vent  
🌐 <http://www.producteur-orchidees.fr>

19.6 km  
📍 LE CONTROIS-EN-SOLOGNE



Nichés au cœur des châteaux de la Loire, nous vous invitons à vous plonger dans une atmosphère tropicale au milieu de plus de 30 000 orchidées déclinées en 300 variétés différentes. De l'orchidée botanique aux plus connues : Cattleya, Phalaenopsis, Vanda, Cambria, Paphiopedilum...



## Château de Fougères-sur-Bièvre

☎ 02 54 20 27 18  
1 rue Henri Goyer  
🌐 <http://www.fougeres-sur-bievre.fr>

20.0 km  
📍 LE CONTROIS-EN-SOLOGNE



Édifié à la fin du XVe, le château de Fougères-sur-Bièvre offre l'image du château fort idéal avec son donjon, sa courtine d'entrée à mâchicoulis et sa poterne d'entrée fortifiée. Situé près d'une rivière, avec son jardin-potager d'inspiration médiévale, il permet d'associer patrimoine et nature.





## Domaine de Chaumont-sur-Loire

☎ 02 54 20 99 22  
Rue du Village Neuf

🌐 <http://www.domaine-chaumont.fr>

26.7 km  
📍 CHAUMONT-SUR-LOIRE  

Offrant une des plus belles vues sur le fleuve royal, le Domaine qui s'étend sur 32 ha réunit le château (Demeure princière), ses écuries, son parc ainsi que le Festival International des Jardins. Centre d'Arts et de nature, le Domaine invite artistes et photographes de renom à exposer.



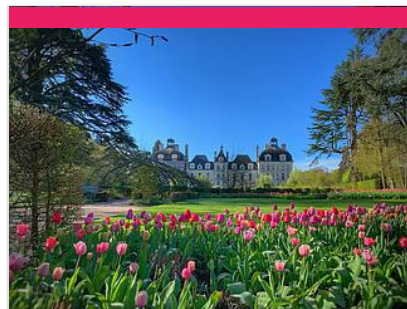
## Château de Cheverny

☎ 02 54 79 96 29  
Avenue du Château

🌐 <http://www.chateau-cheverny.com>

26.9 km  
📍 CHEVERNY  

Ce château privé est toujours habité ; c'est le château de la Loire le plus magnifiquement meublé. Il sert de modèle à Hergé pour Moulinsart, le château de Tintin. Il est entouré d'un parc dont une partie se visite, permettant de découvrir 6 jardins différents et le chenil.



## Jardins de Cheverny

☎ 02 54 79 96 29  
Avenue du Château

🌐 <http://www.chateau-cheverny.com>

26.9 km  
📍 CHEVERNY  

Lors de votre venue au château, flânez au gré de vos envies dans les 6 jardins thématiques, aux couleurs et aux senteurs si différentes : Le labyrinthe, le jardin des apprentis, le jardin bouquetier, le ruban de tulipes, le jardin de l'Amour et le tout nouveau jardin Sucré



## Parc & Château de Beauregard

☎ 02 54 70 41 65  
12 Chemin de la Fontaine

🌐 <http://www.beauregard-loire.com>

29.7 km  
📍 CELLETES  

Ancien relais de chasse de François Ier, réputé pour sa célèbre Galerie de 327 portraits retraçant 315 ans d'histoire de France et d'Europe. Le jardin paysager d'une grande richesse couvre 40 ha ; il est complété par le Jardin des Portraits imaginé par le paysagiste Gilles Clément.



## Circuits piétonniers balisés de Blois : Les Petits Clous

☎ 02 54 90 41 41

5 Rue de la Voute du Château  
🌐 <https://www.bloischambord.com>

35.4 km  
📍 BLOIS  

Quatre circuits balisés de clous de bronze pour comprendre la ville et découvrir les plus belles architectures de la cité royale.

# Mes recommandations (suite)

Découvrir le Sud Val de Loire

A voir, à faire

OFFICE DE TOURISME SUD VAL DE LOIRE  
WWW.SUDVALDELOIRE.FR



## Visite guidée de Mennetou sur Cher aux flambeaux

21 Grande rue

<http://www.sologne-tourisme.fr>

36.7 km  
📍 Mennetou-sur-Cher



A l'heure du coucher du soleil, découvrez les ruelles étroites et escarpées de la cité médiévale de Mennetou/Cher à la lueur des flambeaux. Dans une ambiance tamisée, Katia vous guidera peu à peu dans un voyage inattendu aux confins de l'histoire dans un décor de bois, de pierre et de torchis.



## Les jardins-potagers de Chambord

☎ 02 54 50 40 00

<http://www.chambord.org>

40.4 km  
📍 Chambord



Découvrez les nouveaux potagers de Chambord, aménagés dans l'enceinte historique des anciennes écuries du Maréchal de Saxe. En compagnie de votre guide maraîcher, découvrez les principes et le bon sens de la permaculture au service d'une production maraîchère bio intensive...



## Château de Chambord

☎ 02 54 50 40 00

<http://www.chambord.org>

40.6 km  
📍 Chambord



Chambord est une œuvre d'art exceptionnelle, emblème de la Renaissance française à travers le monde et classée au patrimoine mondial de l'UNESCO. Avec ses 5 440 hectares, le domaine national de Chambord est le plus grand parc clos d'Europe, situé à moins de deux heures de Paris.



## Visite du village troglodytique du coteau Saint-André

☎ 02 54 72 90 83

102 avenue Pierre Armand Colin

65.4 km  
📍 Villiers-sur-Loir



Le Coteau Saint-André est creusé de caves et de carrières de tuffeau. La visite guidée permet de découvrir le métier de carrier et d'évoquer les légendes du lieu. A découvrir également, l'église Saint-Hilaire (peintures murales, stalles, musée d'art sacré).



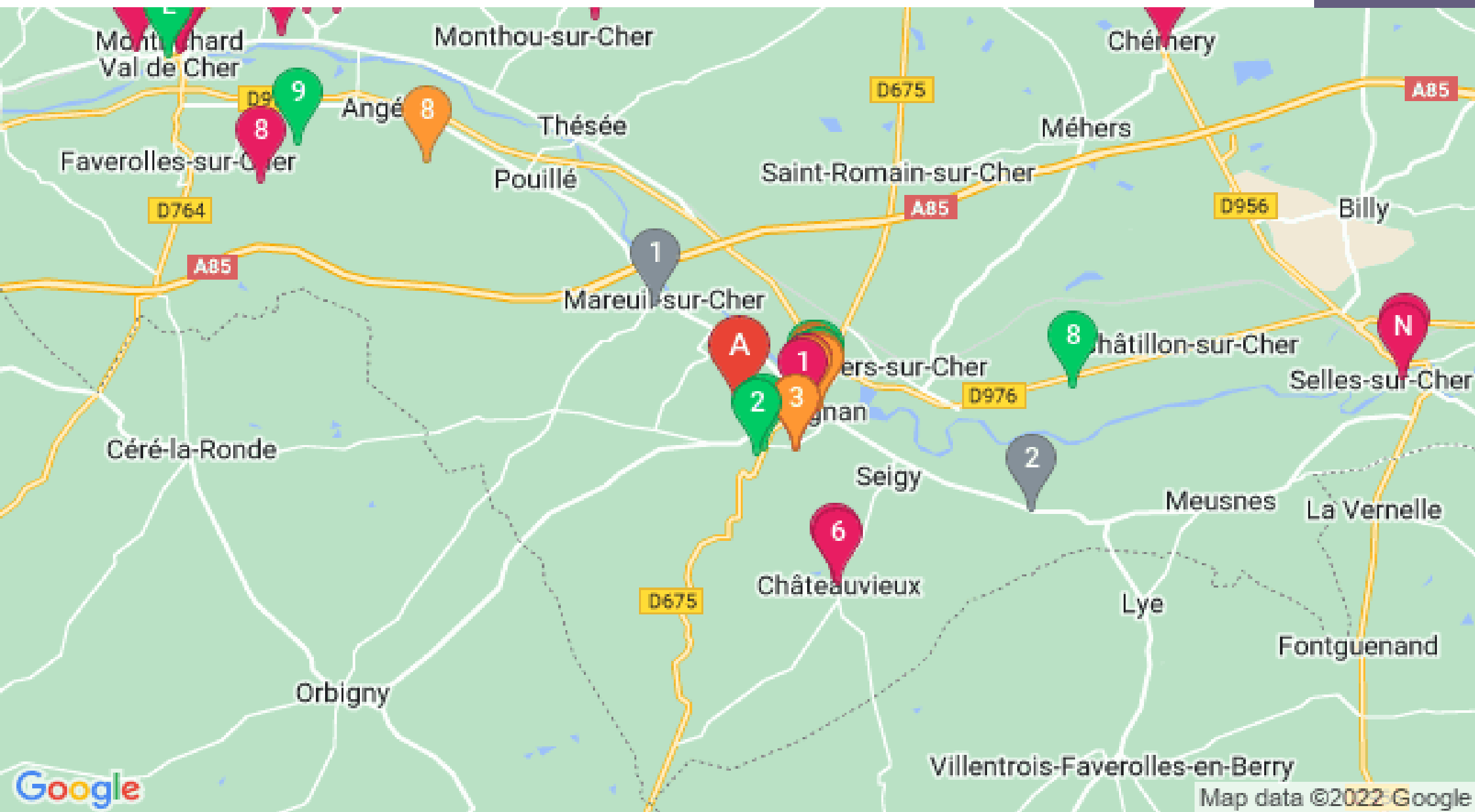
# Mes recommandations (suite)

Découvrir le Sud Val de Loire

A voir, à faire

OFFICE DE TOURISME SUD VAL DE LOIRE  
WWW.SUDVALDELOIRE.FR

Sud  
Val de Loire



 : Restaurants  : Activités et Loisirs  : Nature  : Culturel  : Dégustations